

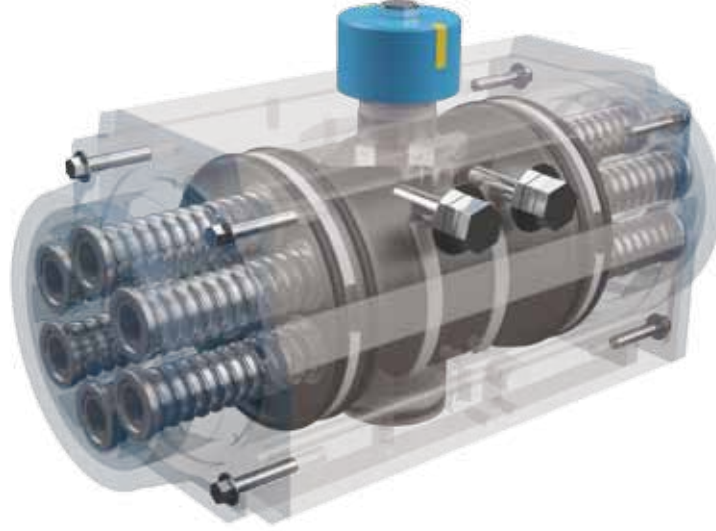


Genel Özellikler

- Yüksek performans
- Estetik olarak kompakt ve modern tasarım
- 16 farklı model ile ekonomik ölçü seçimi
- 3 farklı çalışma sıcaklık aralığı (-35°C ... +150°C)
- 2 farklı koruma seviyesi (Genel ve asidik ortam uygulamaları)
- Dünya standartlarını sağlayan ürün güvenilirliği

General Features

- High performance
- Aesthetically compact and modern design
- 16 different model sizes for economical sizing selection
- 3 different working temperature range (from -35°C up to +150°C)
- 2 different protection levels (General and acidic environment applications)
- Product reliability full compliance with latest worldwide standards



Teknik Özellikler

Dizayn

Çift ve Tek etkili pnömatrik ikiz pistonlu aktüatör (krameyer dişli)

Standart Dönüşler

90° derece dönüş standart olarak sunulmaktadır. 120°, 180°, 240°, üç pozisyonlu dönüşler istek üzerine üretilmektedir.

Strok Ayarı

90° - Pozisyon, strok ayarı ile -5° ile +5° arasında ayarlanabilmektedir.

Tork Değerleri

3 ... 6000 Nm

Hava Besleme Basıncı

2,5 ile 8 bar arası

Besleme

PNEUROP/ISO Sınıfı 4 filtrelenmiş hava

Technical Features

Design

Single or double acting pneumatic twin piston actuator (rack and pinion).

Standard Angles

Rotation 90° as standard. 120°, 180°, 240°, three position versions and customized angles are on request.

Stroke Adjustment

90° - Position from -5° to +5° with stroke adjustment.

Torques

3 to 6000 Nm

Air Supply Pressure

2,5 to 8 bar

Supply

Filtered air PNEUROP/ISO class 4

Malzemeler

Gövde	: Anodize alüminyum ekstrüze ASTM 6063, UNI 4522
Kapaklar	: Alüminyum pres döküm, epoxy kaplı
Pistonlar	: Alüminyum pres döküm, UNI 5076
Mil	: Karbon çelik, opsiyonel olarak; paslanmaz çelik
Yataklama	: Teknopolimer
Sızdırmazlık	: NBR, alternatif olarak Viton veya Silikon.

Materials

Body	: Anodized aluminium ASTM 6063, UNI 4522
End caps	: Die-cast aluminium, epoxy coated.
Pistons	: Die-cast aluminium UNI 5076
Pinion	: Carbon Steel, stainless steel optional
Bearing Pad	: Technopolymer
Seals	: NBR, alternatively Viton or Silicone

Sıcaklık Aralığı

Standart Model: -20°C ... +80°C (NBR)

Özel Model : -15°C ... +150°C (Viton) veya
-35° ... +80° (Silikon)

Temperature Range

Standard Model: -20°C ... +80°C (NBR)

Special Model : -15°C to ... 160°C (Viton) or -35° ... +80° (Silicone)

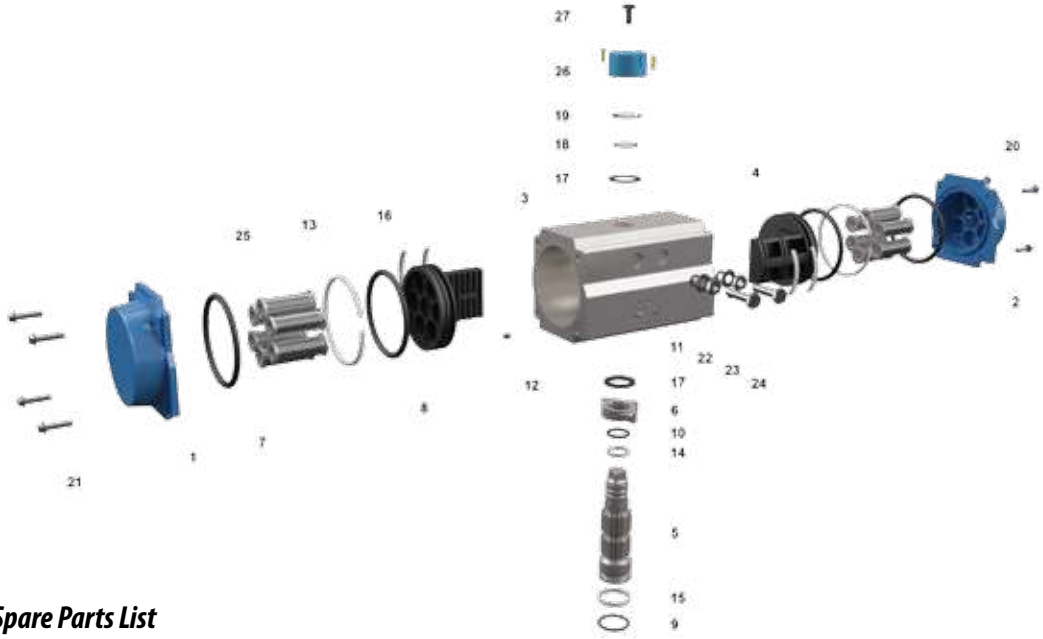
Mekanik Bağlantı Standardı

ISO 5211, NAMUR VDI/VDE 3845

Mechanical Interface

ISO 5211, NAMUR VDI/VDE 3845

Parça ve Malzemeler / Parts and Material

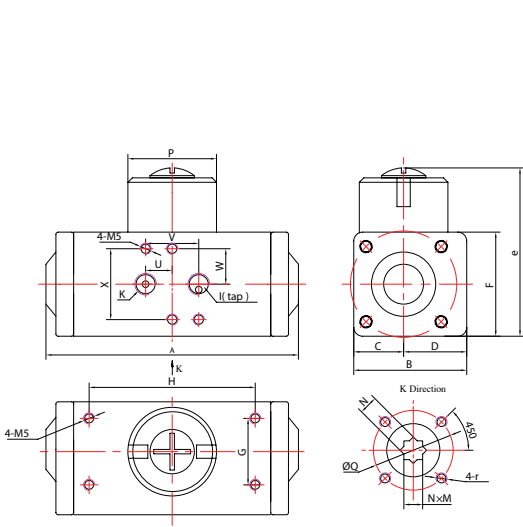


Yedek Parça Listesi / Spare Parts List

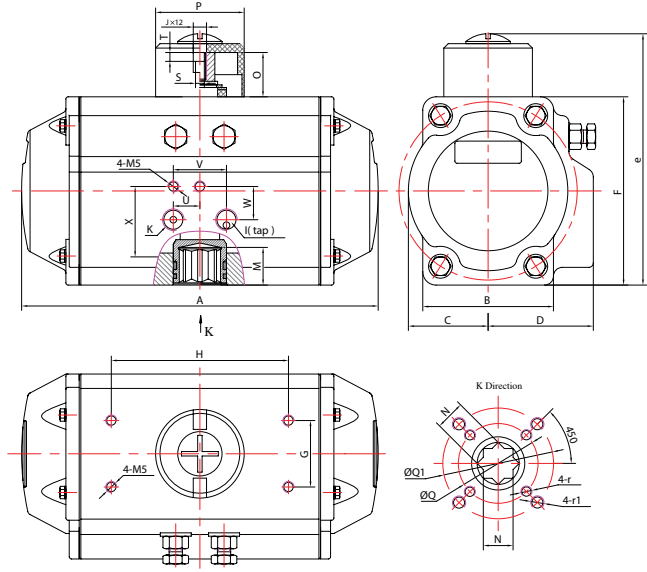
No	Açıklama	Description	Malzeme / Material	Adet / Q.ty	Yedek Parça Setleri / Spare Parts Set				
					Set 1	Set 2	Set 3	Set 4	Set 5
1	Sol kapak	Left end cap	Die-cast Aluminum	1	1	-	-	-	-
2	Sağ kapak	Right end cap	Die-cast Aluminum	1	1	-	-	-	-
3	Aktüatör gövde	Actuator body	Extrusion Aluminum	1	-	-	-	-	-
4	Pistonlar	Pistons	Die-cast Aluminum	2	-	2	-	-	-
5	Mil	Output shaft	Carbon Steel	1	-	-	1	-	-
6	Ayarlama kamı (durdurma ayar.)	Adjustment cam (stop arran.)	Stainless Steel	1	-	-	1	-	-
7	O-Ring (kapak)	O-Ring (end cap)	Nitrile (NBR)	2	-	-	-	2	-
8	O-Ring (piston)	O-Ring (piston)	Nitrile (NBR)	2	-	2	-	2	-
9	O-Ring (mil alt)	O-Ring (piston bottom)	Nitrile (NBR)	1	-	-	1	1	-
10	O-Ring (mil üst)	O-Ring (piston top)	Nitrile (NBR)	1	-	-	1	1	-
11	O-Ring (ayarlama civatası)	O-Ring (stop screw)	Nitrile (NBR)	2	-	-	-	-	-
12	Tapa	Plug	Nitrile (NBR)	1	-	-	-	-	1
13	Yataklama (piston kafa)	Bearing (piston head)	Nylon 46	2	-	2	-	-	2
14	Yataklama (mil alt)	Bearing (output shaft bottom)	Nylon 46	1	-	-	1	-	1
15	Yataklama (mil üst)	Bearing (output shaft top)	Nylon 46	1	-	-	1	-	1
16	Yataklama (piston sırt)	Bearing (piston back)	Nylon 46	2	-	2	-	-	2
17	Baskı yatağı	Thrust bearing (output shaft)	Nylon 46	2	-	-	2	-	1
18	Salmastra (mil)	Gasket (output shaft)	Stainless Steel	1	-	-	1	-	1
19	Yaylı segman	Spring clip	Spring Steel	1	-	-	1	-	-
20	Kapak civatası	Cap bolt	Stainless Steel	8	8	-	-	-	-
21	Kapak salmastrası	Cap gasket	Stainless Steel	8	8	-	-	-	-
22	Salmastra (strok civatası)	Gasket (stroke bolts)	Stainless Steel	2	-	-	-	-	-
23	Somun (strok civatası)	Nut (stroke bolts)	Stainless Steel	2	-	-	-	-	-
24	Strok civatası (ayar civatası)	Adjustment bolt	Stainless Steel	2	-	-	-	-	-
25	Yay (Kartuş)	Spring (cartridge)	Alloy Spring Steel	5-12	-	-	-	-	-
26	Pozisyon göstergesi	Position indicator	Polypropylene PP + 30%FG	1	-	-	-	-	-
27	Civata (gösterge)	Screws (indicator)	Plastic	1	-	-	-	-	-

Set 1 = Sağ ve sol kapak, komple / Left and right cap, complete
Set 2 = Piston, komple / Piston, complete
Set 3 = Mil kiti, komple / Shaft kit, complete
Set 4 = Sızdırmazlık elemanları kiti / Seal kit
Set 5 = Yataklama elemanları kiti / Guide kit

Teknik Boyutlar / Technical Dimensions



PAR-32



PAR-50, PAR-63, PAR-75, PAR-88, PAR-100, PAR-115, PAR-125, PAR-145, PAR-160, PAR-190, PAR-210, PAR-240, PAR-270, PAR-300, PAR-350

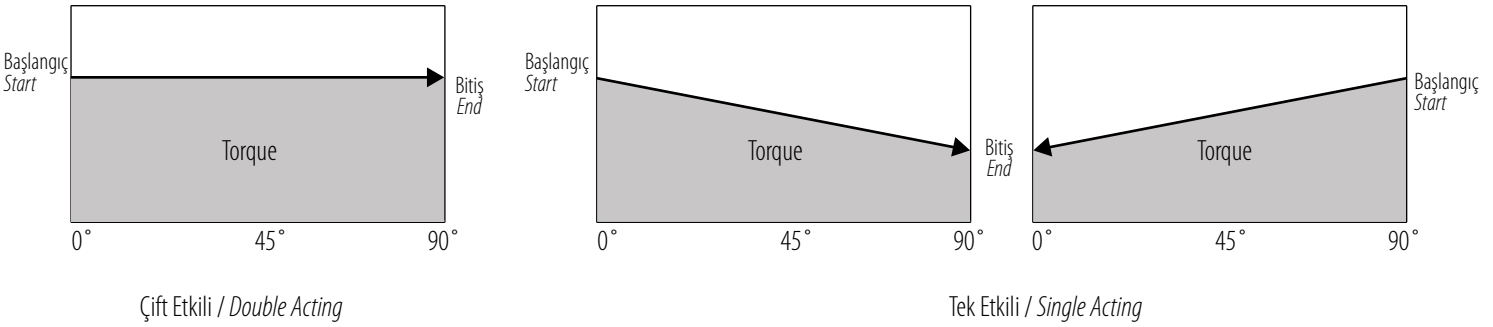
Ölçü / Size	Flanş L / Flange L (ISO5211 (mm))		Birim (mm) / Unit (mm)																		
	Q/Q1	R/R1 - M/N (min)	A	B	C	D	E	F	G	H	I	J	K	O	P	S	T	U	V	W	X
PAR-32	F03 / Ø36	M5 10/9	116	51	22,5	28,5	70	45	25	50	PF	M6	1/8"	20	40	4	4	12	24	16	32
PAR-50	F03 /05 Ø36 / Ø50	M5/M6 13/11	146	47	29	41,5	99	69	30	80	PF	M6	1/8"	20	40	4	4	12	24	16	32
PAR-63	F03 /05 Ø36 / Ø50	M5/M6 16/14	163	59	36	47,5	115	85	30	80	PF	M6	1/8"	20	40	4	4	12	24	16	32
PAR-75	F05 /07 Ø50 / Ø70	M6/M8 19/17	214	68	43	51	232	102	30	80	PF	M6	1/8"	20	40	4	4	12	24	16	32
PAR-88	F05 /07 Ø50 / Ø70	M6/M8 20/17	252	68	49,5	55,5	145	115	30	80	PF	M6	1/8"	20	40	4	4	12	24	16	32
PAR-100	F07 /10 Ø70 / Ø102	M8/M10 24/22	270	95	56	64	157	127	30	80	PF	M6	1/4"	20	40	4	4	12	24	16	32
PAR-115	F07 /10 Ø70 / Ø102	M8/M10 24/22	316	97	64,5	74,5	185	145	30	80	PF	M6	1/4"	30	62	4	4	12	24	16	32
PAR-125	F07 /10 Ø70 / Ø102	M8/M10 29/27	354	97	69	78,5	197	157	30	80	PF	M6	1/4"	30	62	4	4	12	24	16	32
PAR-145	F10 /12 Ø102 / Ø125	M10/M12 30/27	418	115	80	87	218	178	30	80/30	PF	M6	1/4"	30	62	4	4	12	24	16	32
PAR-160	F10 /12 Ø102 / Ø125	M10/M12 30/27	450	118	89	104	240	200	30	80/30	PF	M6	1/4"	30	80	4	4	12	24	16	32
PAR-190	F10 /12 Ø102 / Ø125	M10/M12 40/36	518	139	103	105	272	232	30	80/30	PF	M6	1/4"	30	80	4	4	12	24	16	32
PAR-210	F14 Ø140	M16 40/36	530	130	113	113	297	257	30	130	PF	M6	1/4"	30	90	4	4	12	24	16	32
PAR-240	F16 Ø165	M20 50/46	660	129	129	129	331	291	30	130	PF	M6	3/8"	30	90	4	4	20	40	22,5	45
PAR-270	F16 Ø165	M20 50/46	730	160	147	147	372	332	30	130	PF	M6	1/2"	30	90	4	4	20	40	22,5	45
PAR-300	F16 Ø165	M20 50/46	880	180	172	172	394	354	30	130	PF	M6	1/2"	30	90	4	4	20	40	22,5	45
PAR-350	F16/F25 Ø165/Ø254	M20/16 50/46	910	270	190	190	440	410	30	130	PF	M6	1/2"	30	90	4	4	20	40	22,5	45

Tork Değerleri (Nm) - Tek Etkili Aktüatörler / Output Torque (Nm) - Single Acting Actuators

DURAVIS Model	Yaylar (Spring)	Yay Torku / Spring Torque		Pnömatik Tork Değerleri / Pneumatic Torque																			
				80 PSIG								100 PSIG											
		2,5 bar		3 bar		3,5 bar		4 bar		4,5 bar		5 bar		5,5 bar		6 bar		7 bar		8 bar			
0°	90°	0°	90°	0°	90°	0°	90°	0°	90°	0°	90°	0°	90°	0°	90°	0°	90°	0°	90°				
PAR-270X9DSR	5	554	810	751	496	1011	755	1270	1015	1274	1529	1789	1533	2048	1793								
	6	664	970	642	336	902	595	1161	854	1114	1420	1680	1373	1938	1632	2198	1892						
	7	773	1130			792	435	1052	694	954	1311	1570	1213	1830	1472	2089	1732	2349	1991				
	8	846	1290					943	534	793	1202	1461	1053	1721	1312	1980	1571	2239	1831	2758	2350		
	9	991	1451							633	1093	1352	893	1612	1152	1871	1411	2130	1671	2649	2189	3168	2708
	10	1100	1611									1243	732	1503	992	1762	1251	2021	1510	2540	2029	3059	2548
	11	1209	1771											1393	832	1653	1091	1912	1350	2431	1869	2950	2388
12	1318	1931												1544	931	1803	1190	2322	1709	2840	2228		
PAR-300X9DSR	5	730	1061	1135	804	1508	1177	1882	1551	2255	1924	2628	2297	3000	2669								
	6	876	1273	989	4,6	1362	965	1736	1339	2109	1712	2482	2085	2854	2457	3228	2831						
	7	1022	1485			1216	753	1590	1127	1963	1500	2336	1873	2708	2245	3082	2619	3455	2992				
	8	1168	1697					1444	915	1817	1288	2190	1661	2562	2033	2936	2407	3309	2780	4055	3526		
	9	1314	1909							1671	1076	2044	1449	2416	1821	2790	2195	3163	2568	3909	3314	4656	4061
	10	1460	2122									1898	1236	2270	1608	2644	1982	3017	2355	3763	3101	4510	3848
	11	1606	2334											2124	1396	2498	1770	2871	2143	3617	2889	4364	3636
12	1752	2546												2352	1558	2725	1973	3471	2677	4218	3424		
PAR-350X9DSR	5	1204	1925	1971	1250	2606	1885	3241	2520	3876	3155	4511	3790	5146	4425								
	6	1445	2310	1730	865	2365	1500	3000	2135	3635	2770	4270	3405	4905	4040								
	7	1686	2695			2124	1115	2759	1750	3394	2385	4029	3020	4664	3655	5299	4290						
	8	1927	3080					2518	1365	3153	2000	3788	2635	4423	3270	5058	3905	5693	4540				
	9	2168	3465							2912	1615	3547	2250	4182	2885	3934	3520	5452	4155	6722	5425		
	10	2408	3850									3307	1865	3942	2500	3673	3135	5212	3769	6482	5039	7752	6309
	11	2649	4235											3701	2114	3412	2750	4971	3384	6241	4654	7511	5924
12	2890	4621												2352	2364	4730	2999	6000	4269	7270	5539		

*Hava basıncı olmadığında çıkış tork değerleri
*Output torque available when air supply fails

Tork Diagramı / Torque Diagram



Tork Değerleri (Nm) - Çift Etkili Aktüatörler / Output Torque (Nm) - Double Acting Actuators

DURAVIS Model	Pnömatik Tork (Nm) / Pneumatic Torque (Nm)									
	2,5 bar	3 bar	3,5 bar	4 bar	4,5 bar	5 bar	5,5 bar	6 bar	7 bar	8 bar
PAR-032X90DA	3,6	4,3	5	5,7	6,4	7,3	8	8,7	10	11,6
PAR-050X90DA	8,4	1,1	11,7	13,5	15,1	16,7	18,4	20	23,4	26,7
PAR-063X90DA	14,8	17,1	20,6	23,6	26,5	29,4	32,3	35,3	41,1	47
PAR-075X90DA	29,2	35	40,8	46,6	52,5	58,3	64,1	69,9	81,5	93,2
PAR-088X90DA	45,9	55	64,2	73,3	82,5	91,6	101,1	110,1	128,1	146,1
PAR-100X90DA	66,8	80,1	93,4	106,3	120,3	133,3	146,3	160,3	186,3	213,3
PAR-115X90DA	107	129	150	172	193	215	236	258	301	344
PAR-125X90DA	139	167	195	223	250	278	303	333	389	444
PAR-145X90DA	217	261	304	348	391	434	478	521	608	695
PAR-160X90DA	285	341	398	455	512	577	625	682	795	909
PAR-190X90DA	533	639	746	852	976	1065	1171	1277	1490	1703
PAR-210X90DA	732	879	1025	1172	1318	1465	1612	1758	2051	2344
PAR-240X90DA	893	1072	1250	1430	1608	1787	1965	2144	2502	2859
PAR-270X90DA	1306	1565	1824	2084	2343	2603	2862	3121	3640	4159
PAR-300X90DA	1865	2238	2612	2985	3358	3730	4104	4477	5223	5970
PAR-350X90DA	3175	3810	4445	5080	5715	6350	6985	7620	8890	10160

Ürün Sipariş Kodlama / How To Order Coding

Model	Dönüş / Rotation	Kontrol Tipi / Acting Type	Mil Karesi / Shaft Square	Flanş Tipi / Flange Type	Sıcaklık Sınıfı / Temp. Class	Koruma Seviyesi / Protection Level
PAR-032	090 = Çeyrek dönüşlü / Quarter Turn	DA = Çift Etkili / Double Acting	09 = 9 mm	F0300 = F03	ST = NBR O-ring (-20°C ... +80°C) "as standard"	A = Genel Uygulamalar / General Purpose "as standard" B = Asidik Ortamlar / Acid Environment
PAR-050			11 = 11 mm	F0305 = F03/05		
PAR-063			14 = 14 mm	F0305 = F03/05		
PAR-075			17 = 17 mm	F0507 = F05/07		
PAR-088			17 = 17 mm	F0507 = F05/07		
PAR-100			17 = 17 mm	F0710 = F07/10		
PAR-115			22 = 22 mm	F0710 = F07/10		
PAR-125			27 = 27 mm	F0710 = F07/10		
PAR-145		27 = 27 mm	F1012 = F10/12			
PAR-160		27 = 27 mm	F1012 = F10/12			
PAR-190		36 = 36 mm	F1012 = F10/12			
PAR-210		36 = 36 mm	F1400 = F14			
PAR-240		46 = 46 mm	F1600 = F16			
PAR-270		46 = 46 mm	F1600 = F16			
PAR-300		46 = 46 mm	F1600 = F16			
PAR-350		46 = 46 mm	F1625 = F16/25			
	120	SR = Tek Etkili / Single Acting	27 = 27 mm	F0710 = F07/10	HT = VITON O-ring (-15°C ... +150°C) "High Temperature"	
	180		27 = 27 mm	F1012 = F10/12		
	03P		36 = 36 mm	F1012 = F10/12		
			46 = 46 mm	F1600 = F16		
			46 = 46 mm	F1600 = F16		
			46 = 46 mm	F1600 = F16		
			46 = 46 mm	F1600 = F16		
			46 = 46 mm	F1625 = F16/25		
					LT = SILICONE O-ring (-35°C ... +80°C) "Low Temperature"	

Notlar:

- 1) 90 derece dönüş standart seçim olarak sunulur.
- 2) Tek etkili aktüatörlerin siparişi esnasında istenilen tork değeri belirtilmelidir. Aksi takdirde; standart olarak 10 veya 12 yay setli olarak gönderilir.
- 3) Belirtilmedikçe, "A" koruma seviyesi, standart olarak sunulur.

Notes:

- 1) Rotation 90 as standard
- 2) When placing an order of single acting actuators, requested output torque must be provided. Otherwise, the product is delivered with 10-12 spring set.
- 3) A class protection level is provided as standard unless otherwise specified.

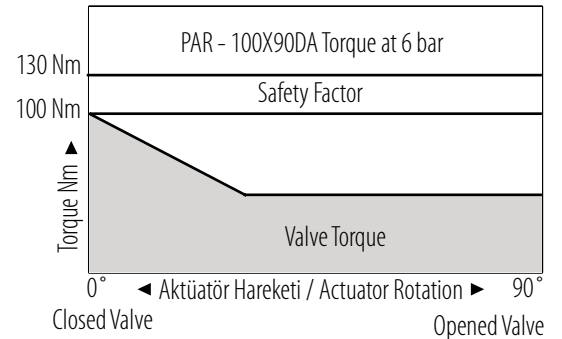
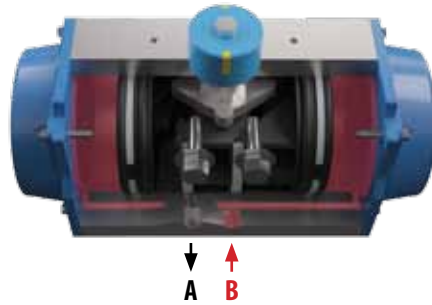
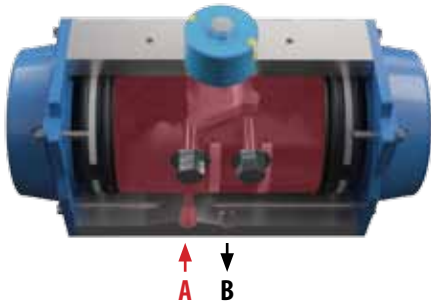
Örnek Kodlama / Example of product coding:

Örnek /Example 1 = **PAR-063X090DA-14F0305-STA**

Parçalar / Parts	Koruma Seviyesi / Protection Level	
	A	B
Gövde / Body	Sert eloksallı kaplı / Hard anodic oxidation	Teflon eloksallı kaplı / Teflon coating - Anodic oxidation
Kapaklar / End Caps	Metal polyester kaplı / Metal polyester coating	Teflon kaplı / Teflon coating
Mil / Output Shaft	Nikel-kaplı karbonçelik / Nickel-plated carbon steel	Nikel-kaplı karbonçelik veya SS / Nickel-plated carbonsteel or SS
Uygulama / Application	Genel Uygulamalar / General Application	Asidik ortamlar / Acidic Environments

Aktüatör Ölçü Seçimi / Actuator Sizing

Çift Etkili Ölçü Seçimi ve Çalışma Prensibi / Double Acting Actuator Sizing and Operation



DURAVIS Çift Etkili aktüatör seçimi şu şekilde yapılır;

- Verilen kelebek vana tork değeri = 100 Nm
- Güvenlik faktörü (%30) = 100 Nm + 30% = 130 Nm
- Hava besleme basıncı = 6 bar

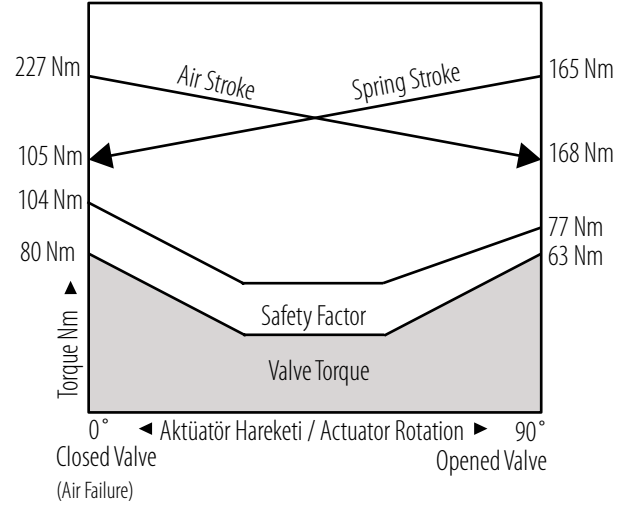
Çift-etkili tork değerleri tablosunda; 6 barda 130 Nm yi sağlayan ölçü; PAR-100 modeli olacaktır.

Sizing example of Double-Acting DURAVIS actuator;

- Given butterfly valve torque = 100 Nm
- Safety factor (%30) = 100 Nm + 30% = 130 Nm
- Air supply pressure = 6 bar

According to double-acting torque table; PAR-100DA produces a minimum 130 Nm at 6bar.

Tek Etkili Ölçü Seçimi ve Çalışma Prensibi / Single Acting Actuator Sizing and Operation



DURAVIS Tek Etkili aktüatör seçimi şu şekilde yapılır

- Yay kapama (hava kesintisi durumunda)
- Verilen küresel vana tork değeri = 80Nm
- Güvenlik faktörü(%30) = 80Nm + 30% = 104Nm
- Hava besleme basıncı = 6 bar;

Tek-etkili tork değerleri tablosunda; 6 barda(10 yaylı set ile) 104Nm yi sağlayan ölçü; PAR-125 modeli olacaktır, çünkü;

- Yay stroku 0° = 105 Nm
- Yay stroku 90° = 165 Nm
- Hava stroku 0° = 227 Nm
- Hava stroku 90° = 168 Nm

*Lütfen değerlere tek-etkili tork değerleri tablosundan bakınız.

Sizing example of Single Acting DURAVIS actuator as follows;
Spring to close (when air fails)

- Given ball valve torque = 80 Nm
- Safety factor(%30) = 80Nm + 30% = 104 Nm
- Air supply pressure = 6 bar

According to single acting torque table; PAR-125SR (10 springs)
produces a minimum 105Nm spring stroke at 6 bar, as follows;

- Spring stroke 0° = 105 Nm
- Spring stroke 90° = 165 Nm
- Air stroke 0° = 227 Nm
- Air stroke 90° = 168 Nm

*See also DURAVIS the single acting torque values table

Hava Tüketimi, Açma-Kapama Zamanları, Ağırlık / Air Consumption, Opening-Closing Time, Weight

Model	Gövde Çapı / Body Diameter Ø (mm)	Strok Ayarı / Screw Stroke Adjustment (For 1° adj. needed)	Hava Tüketimi / Air Consumption		Çevrim Süresi / Cycle Time		Ort. Ağırlık / App. Weight (kg)
			Açma /Opening (L)	Kapama /Closing (L)	Açma /Opening (Saniye/Seconds)	Kapama /Closing (Saniye/Seconds)	
PAR-032	32	-	<0,1	<0,15	0,03	0,03	0,65
PAR-050	50	1/6 turn	0,1	0,2	0,2	0,3	1,1
					0,3	0,3	1,2
PAR-063	63	1/6 turn	0,2	0,3	0,3	0,3	1,6
					0,3	0,4	1,8
PAR-075	75	1/5 turn	0,3	0,5	0,3	0,4	2,8
					0,4	0,5	3,2
PAR-088	88	1/5 turn	0,5	0,8	0,4	0,5	4,0
					0,5	0,6	4,7
PAR-100	100	1/5 turn	0,7	1,1	0,5	0,6	5,9
					0,7	0,9	6,7
PAR-115	115	1/4 turn	1,2	1,8	0,7	0,9	8,4
					1,0	1,2	9,8
PAR-125	125	1/4 turn	1,5	2,3	0,9	1,1	10,7
					1,2	1,4	12,5
PAR-145	145	1/4 turn	2,4	3,8	1,2	1,4	15,5
					1,5	1,8	18,3
PAR-160	160	1/4 turn	3,1	4,9	1,5	1,7	19,5
					1,8	2,1	23,3
PAR-190	190	1/4 turn	4,5	7,3	2,0	2,2	26,7
					2,4	2,8	32,8
PAR-210	210	1/4 turn	6,8	11,2	2,8	3,0	34,6
					3,0	3,4	44,2
PAR-240	240	1/4 turn	10	15,2	3,5	4,0	43,6
					3,5	4,0	58,2
PAR-270	270	1/4 turn	14,5	21,4	4,0	4,5	71,0
					4,1	4,6	78,8
PAR-300	300	1/4 turn	23,8	29,7	4,5	5,0	96,5
					7,5	6,5	152,5
PAR-350	350	1/4 turn	35,1	46,3	7	8	195
					8	7	210



► Pnömatik Aktüatörlü Vanalar / Pneumatic Actuated Valves

2/2 Yollu Paslanmaz Dişli Küresel Vana
2/2 Way Stainless Steel Thread Ball Valve



3/2 Yollu Paslanmaz Dişli Küresel Vana
3/2 Way Stainless Steel Thread Ball Valve



Switch Kutusu ve Yön Valf Uygulaması
Switch Box and Namur Valve Application



2/2 Yollu Paslanmaz Flanşlı Küresel Vana
2/2 Way Stainless Steel Flanged Ball Valve



Ex-proof Switch Kutusu Uygulaması
Ex-proof Switch Box Application



Oransal Kontrol Uygulaması
Proportional Control Application



2/2 Yollu Paslanmaz 2 Parçalı Küresel Vana
2/2 Way Stainless Steel 2 P Ball Valve



2/2 Yollu Paslanmaz 2 Parçalı Küresel Vana
2/2 Way Stainless Steel 2 P Ball Valve



2/2 Yollu Paslanmaz Dişli Küresel Vana
2/2 Way Stainless Steel Thread Ball Valve



► Pnömatik Aktüatörlü Vanalar / Pneumatic Actuated Valves

2/2 Yollu Pirinç Küresel Vana
2/2 Way Brass Ball Valve



3/2 Yollu Pirinç Küresel Vana
3/2 Way Brass Ball Valve



2/2 Yollu PVC Küresel Vana
2/2 Way PVC Ball Valve



2/2 Yollu Flanşlı Monoblok Küresel Vana
2/2 Way Flanged Monoblock Ball Valve



Yüksek/Düşük Sıcaklık Uygulamaları
High/Low Temperature Applications



Hidrolik Küresel Vana
Hydraulic Ball Valve



Wafer Tip Kelebek Vana
Wafer Type Butterfly Valve



Lug Tip Kelebek Vana
Lug Type Butterfly Valve



Lug Tip Kelebek Vana
Lug Type Butterfly Valve

